

PROCEDURE POUR DETERMINER LES COORDONNEES GPS DE VOTRE OFFRE TOURISTIQUE

IMPORTANT :

Il existe deux types de coordonnées :

- les coordonnées numériques (ex : latitude : 45.043679 / longitude : 3.885251)
- les coordonnées géographiques (ex : latitude : 45°02'37.24"N / longitude : 3°53'06.89"E)

Les coordonnées GPS doivent toujours nous être transmises au format **numérique**.

Les GPS classiques donnent généralement l'information directement au format numérique, si vous utilisez un logiciel (du type Google Earth ou Google Map) assurez vous que le logiciel soit configuré pour transmettre ces informations en type numérique.

Vous ne possédez pas de GPS, comment trouver les coordonnées de votre offre touristique ?

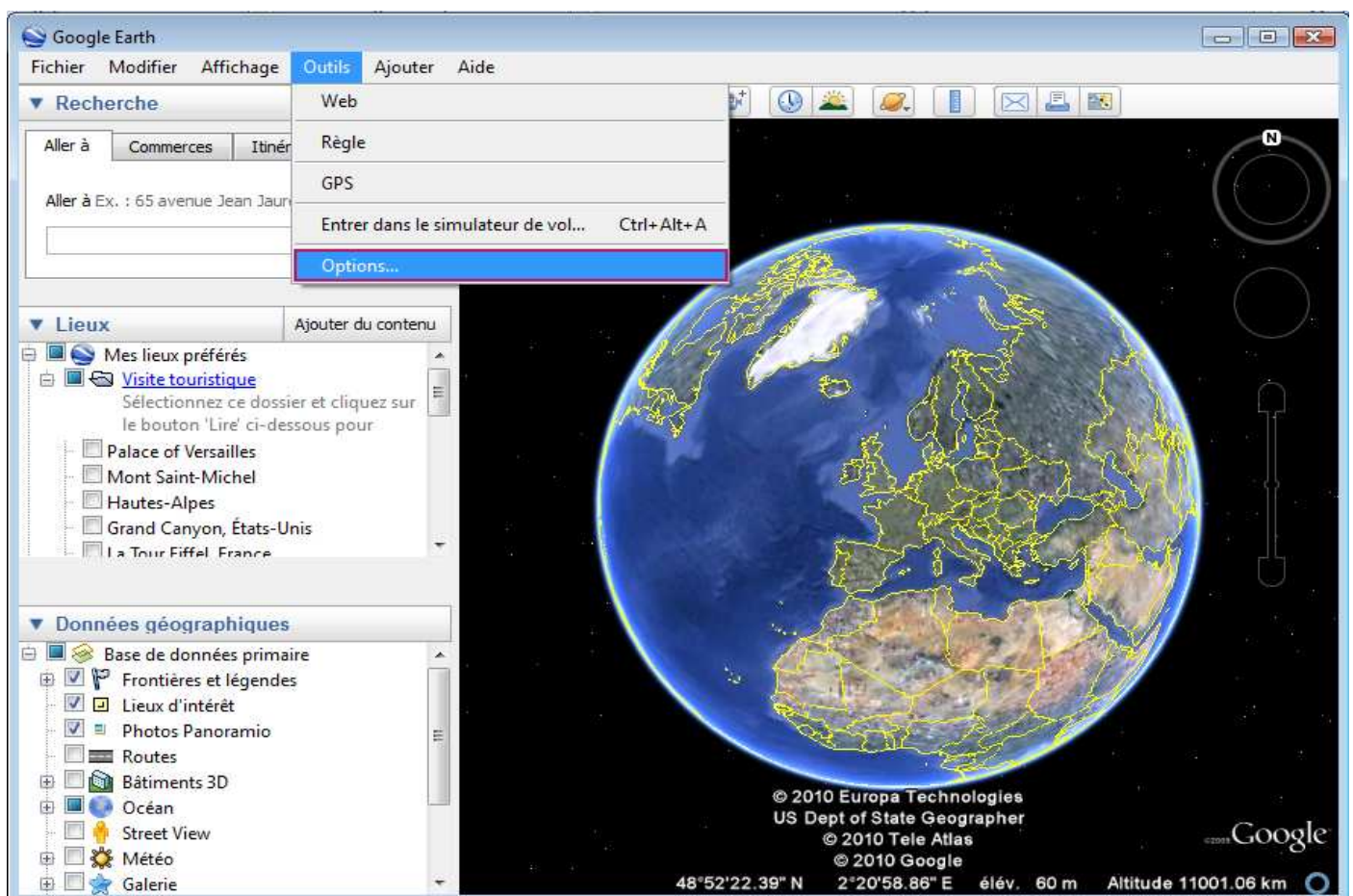
Si vous ne possédez pas de GPS, vous pouvez déterminer facilement votre géopositionnement par l'intermédiaire du logiciel gratuit Google Earth. Vous pouvez télécharger celui-ci à l'adresse suivante : <http://earth.google.fr/>

UTILISATION DE GOOGLE EARTH

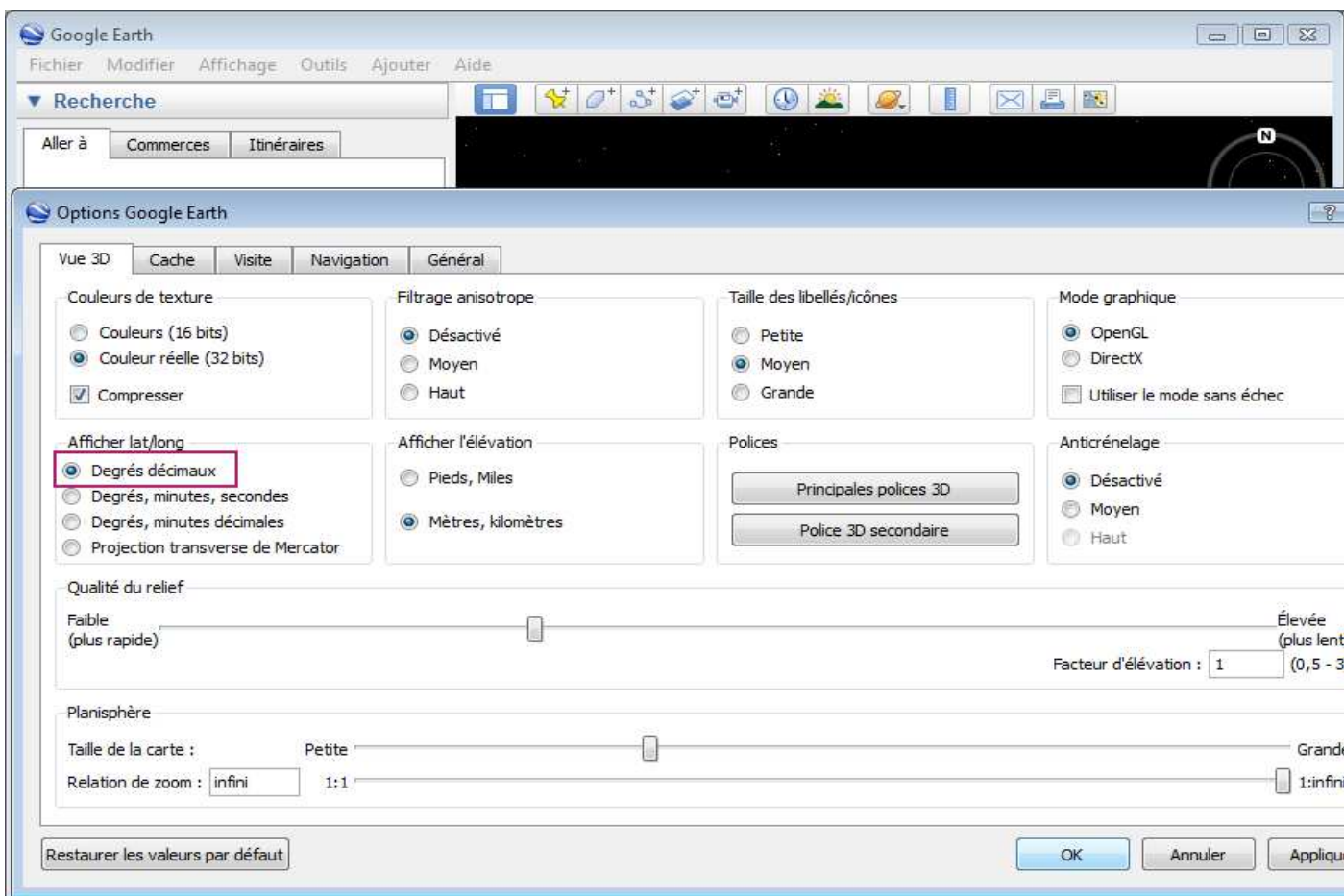
CONFIGURATION :

Après avoir installé Google Earth, la première chose à faire est de configurer celui-ci pour qu'il vous indique les coordonnées GPS au format numérique.

Pour cela allez dans le menu du haut puis appuyez sur « Outils » puis « Options ».



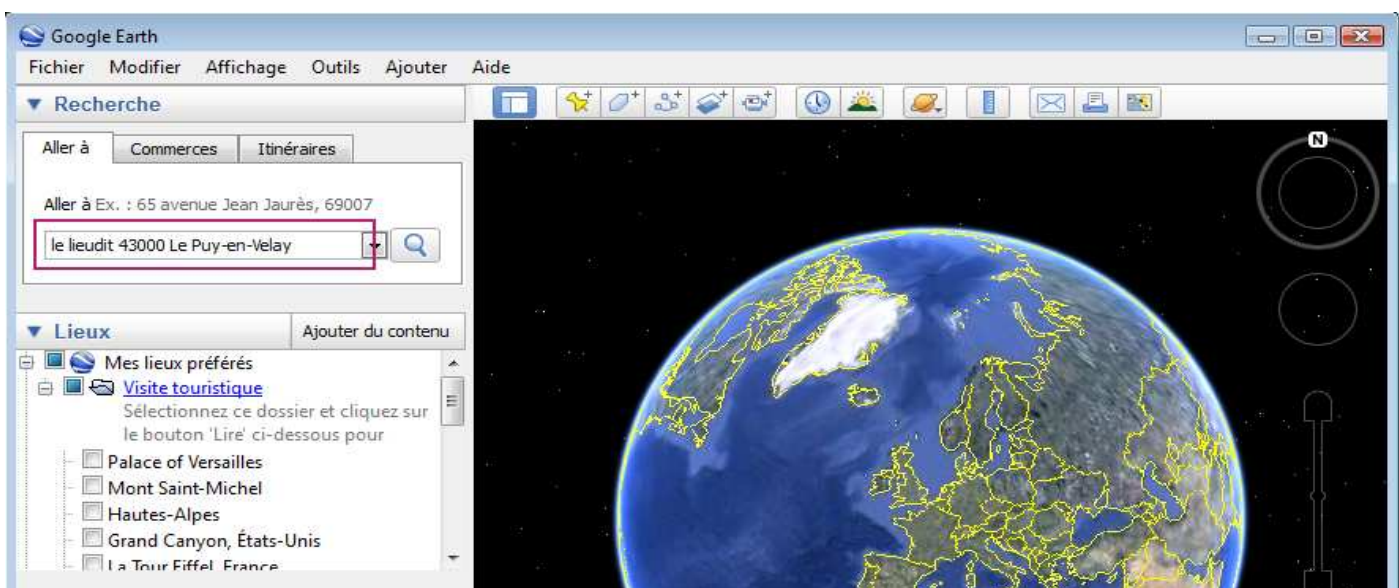
Dans la rubrique « Afficher lat/long » sélectionnez « Degrés décimaux » (comme sur la capture d'écran ci-dessous) puis appuyez sur le bouton « Appliquer » en bas à droite.



TROUVER LES COORDONNES :

En haut à gauche du logiciel vous devez saisir votre adresse puis cliquer sur la petite loupe à côté pour lancer la recherche.

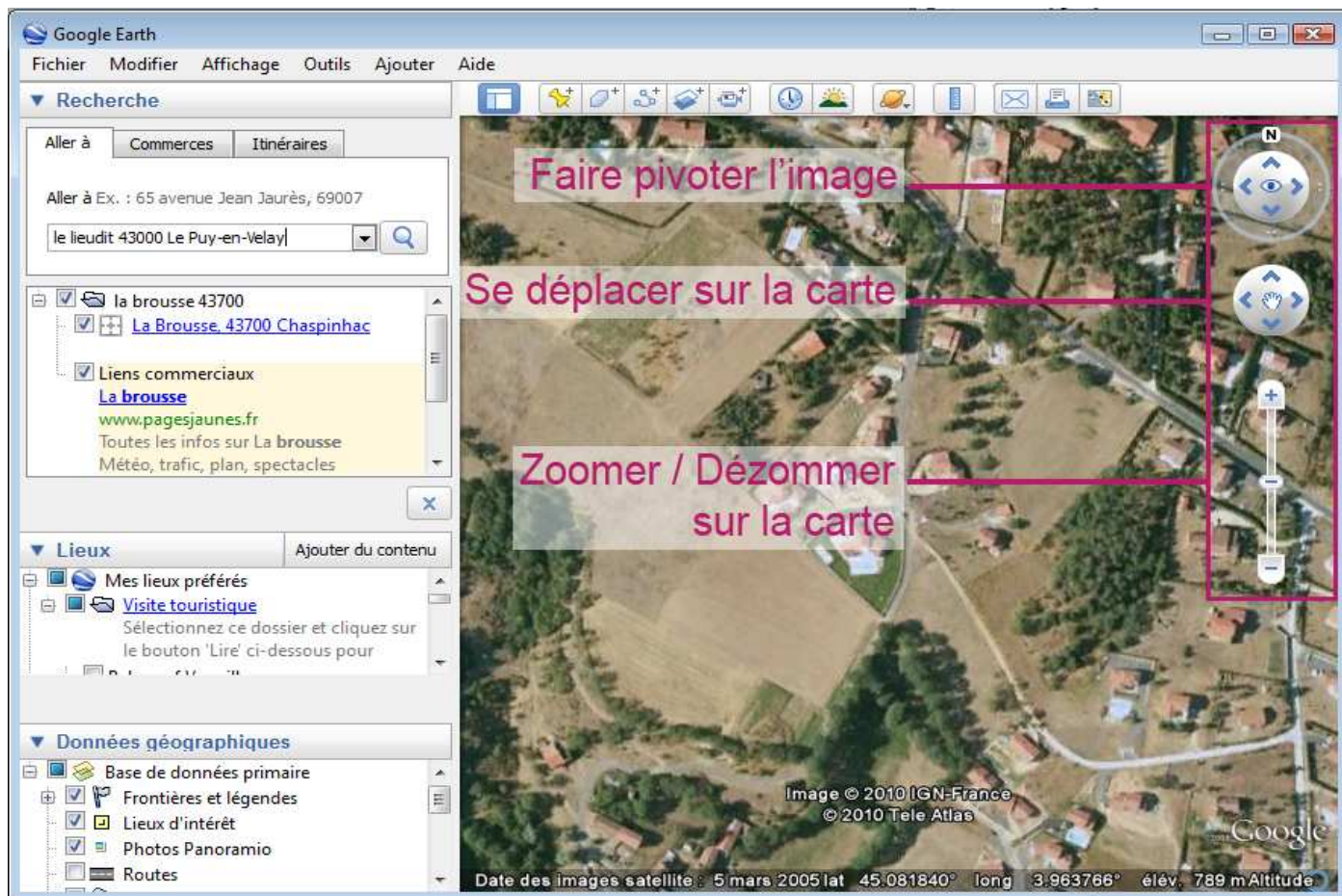
Exemple : le lieudit 43000 Le Puy-en-Velay



NB : Si Google Earth, ne reconnaît pas le nom de votre lieu dit ou adresse, vous pouvez indiquer une autre adresse proche de la votre, un géopositionnement plus précis sera effectué lors de la dernière étape de façon manuelle.

La carte zoomera en direction de votre offre touristique, vous pourrez alors vous déplacer sur celle-ci en déplaçant la souris tout en maintenant le bouton droit enfoncé. Vous pouvez également zoomer et dézoomer, pour plus de précision dans votre recherche, à partir de la molette de la souris.

NB : Un menu, vous permet également de naviguer sur la carte. Celui-ci apparaît à gauche lors du passage de la souris. Celui-ci permet de faire pivoter l'image satellite, se déplacer et zoomer/dézoomer sur la carte.



Une fois l'emplacement de votre offre touristique repéré, placez le curseur de la souris sur celui-ci puis notez les coordonnées qui sont apparues en bas de la carte (capture ci-dessous) sous la forme :

Longitude : 3.XXXXXX ou 4.XXXXXX

Latitude : 44.XXXXXX ou 45.XXXXXX



NB : La latitude apparaît en premier sur Google Earth puis la longitude tandis que sur le questionnaire la longitude est demandée en premier puis la latitude. Faites bien attention lorsque vous remplissez les informations sur le questionnaire.